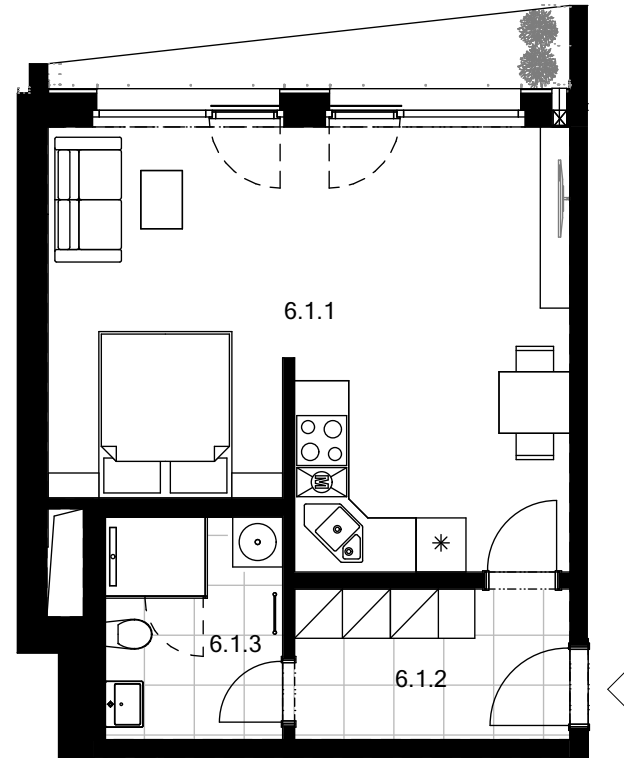


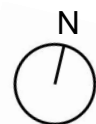
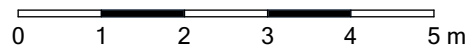
# STAROKOŠÍŘSKÁ

|                              |                     |
|------------------------------|---------------------|
| Číslo bytu   Apartment no.   | 6.1                 |
| Dispozice   Type             | 1+kk                |
| Podlahová plocha   Apt. area | 45,3 m <sup>2</sup> |
| Podlaží   Floor              | 6.NP                |

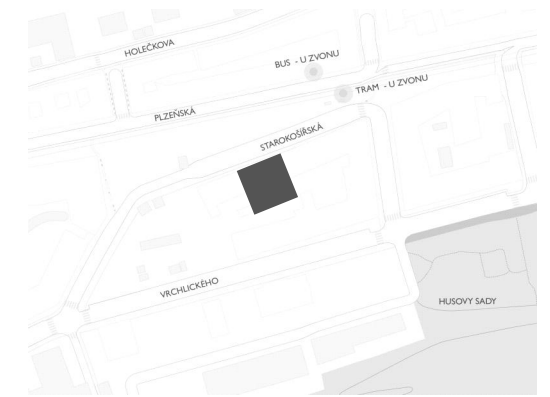
|                             |                                   |                     |
|-----------------------------|-----------------------------------|---------------------|
| 6.1.1                       | ob. pokoj + kk   living room + kc | 30,9 m <sup>2</sup> |
| 6.1.2                       | chodba   hallway                  | 6,1 m <sup>2</sup>  |
| 6.1.3                       | koupelna   bathroom               | 5,7 m <sup>2</sup>  |
| Užitná plocha   Usable area |                                   | 42,7 m <sup>2</sup> |



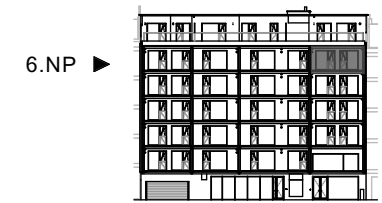
Měřítko | Scale



Lokalita | Location

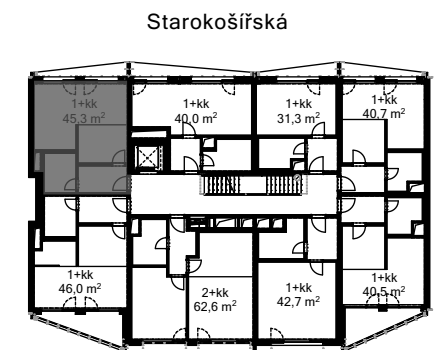


Fasádní pohled | Facade view



Starokošířská

Plán podlaží | Floor plan



Vrchlického

Upozornění:  
Podlahová plocha spočítána dle zákona ve smyslu §2 a §3 nařízení vlády č. 366/2013 Sb., ve znění ke dni 25.6.2020 - byt je ohraničen vnitřními povrchy obvodových stěn. Plochy jednotlivých místností jsou pouze orientační, změna je vyhrazena. Vyobrazené zařízení v plánech bytů (nábytek, kuchyňská linka, elektrické spotřebiče, atd.) nejsou součástí standardu.